

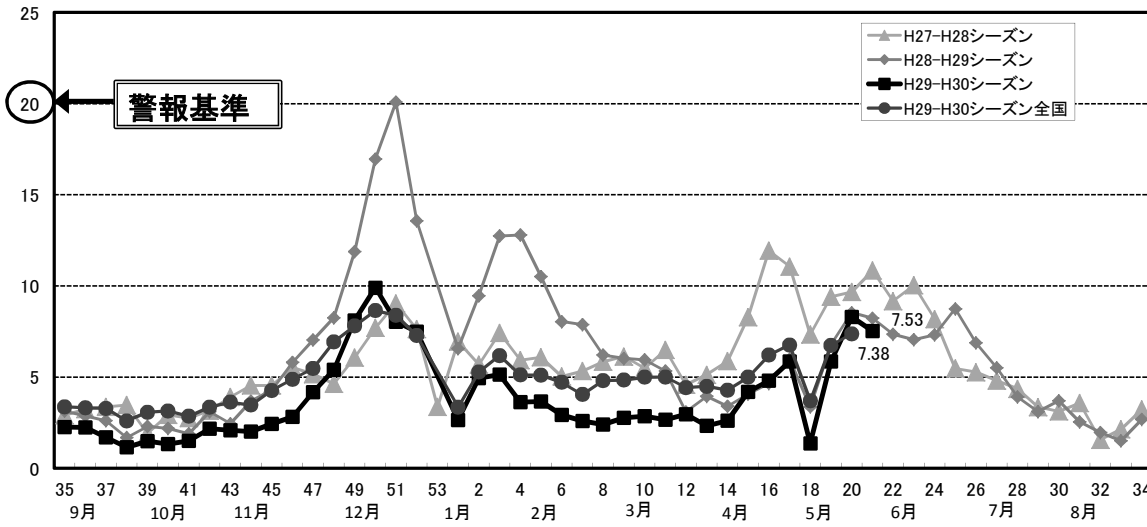
5類感染症定点把握対象疾患(週報届出分)地域振興局等管内別報告数

平成30年第21週:5月21日から5月27日まで

		県計	新潟市	新発田	新津※	三条	長岡	魚沼	南魚沼	十日町	柏崎	糸魚川	村上	佐渡	上越
インフルエンザ	実数	15	15												
	定点当	0.17	0.58												
RSウイルス感染症	実数	67	15	7		4	10	3	2					3	23
	定点当	1.18	0.88	1.40		0.80	1.25	3.00	1.00					1.50	3.83
咽頭結膜熱	実数	97	32	6		7	12	1		3	1		10	2	23
	定点当	1.70	1.88	1.20		1.40	1.50	1.00		1.50	0.33		5.00	1.00	3.83
A群溶血性レンサ球菌咽頭炎	実数	322	87	32	2	48	48	22	4	1	9	2	7	2	58
	定点当	5.65	5.12	6.40	1.00	9.60	6.00	22.00	2.00	0.50	3.00	1.00	3.50	1.00	9.67
感染性胃腸炎	実数	429	139	88	4	12	59	8	3	11	23	3		13	66
	定点当	7.53	8.18	17.60	2.00	2.40	7.38	8.00	1.50	5.50	7.67	1.50		6.50	11.00
水痘	実数	22	8	4			5								5
	定点当	0.39	0.47	0.80			0.63								0.83
手足口病	実数	6	1	1			3								1
	定点当	0.11	0.06	0.20			0.38								0.17
伝染性紅斑	実数	8	6	1		1									
	定点当	0.14	0.35	0.20		0.20									
突発性発疹	実数	27	9	2		4	3				2		1		6
	定点当	0.47	0.53	0.40		0.80	0.38				0.67		0.50		1.00
ヘルパンギーナ	実数	8	5				2								1
	定点当	0.14	0.29				0.25								0.17
流行性耳下腺炎	実数	9	2	1			1						3	1	1
	定点当	0.16	0.12	0.20			0.13						1.50	0.50	0.17
急性出血性結膜炎	実数	2	1			1									
	定点当	0.20	0.20			1.00									
流行性角結膜炎	実数	35	21			9	5								
	定点当	3.50	4.20			9.00	2.50								
細菌性髄膜炎	実数														
	定点当														
無菌性髄膜炎	実数	1.00	1												
	定点当	0.08	1.00												
マイコプラズマ肺炎	実数														
	定点当														
クラミジア肺炎(オウム病を除く)	実数														
	定点当														
感染性胃腸炎(ロタウイルスに限る)	実数	2	1												1
	定点当	0.15	1.00												1.00

※ 新津は、新潟地域振興局管内(五泉市、阿賀町)

感染性胃腸炎定点当たり報告数(感染症サーベイランス)



↓基準超えの数

	警報基準	4	注意報基準		疾病	最大値
基準値	30		10		インフルエンザ	15
管内数		x		x		0.58
基準値					RSウイルス感 染症	23
管内数						3.83
基準値	3				咽頭結膜熱	32
管内数	2	O				5.00
基準値	8				A群溶血性レン サ球菌咽頭炎	87
管内数	3	O				22.00
基準値	20				感染性胃腸炎	139
管内数		x				17.60
基準値	7		4		水痘	8
管内数		x		x		0.83
基準値	5				手足口病	3
管内数		x				0.38
基準値	2				伝染性紅斑	6
管内数		x				0.35
基準値					突発性発疹	9
管内数						1.00
基準値	6				ヘルパンギーナ	5
管内数		x				0.29
基準値	6		3		流行性耳下腺炎	3
管内数		x		x		1.50
基準値	1				急性出血性 結膜炎	1
管内数	1	O				1.00
基準値	8				流行性角結膜炎	21
管内数	1	O				9.00
基準値					細菌性髄膜炎	
管内数						
基準値					無菌性髄膜炎	1
管内数						1.00
基準値					マイコプラズマ 肺炎	
管内数						
基準値					クラミジア肺炎 (オウム病を除く)	
管内数						
基準値					感染性胃腸炎 (ロタウイルスに 限る)	1
管内数						1.00